

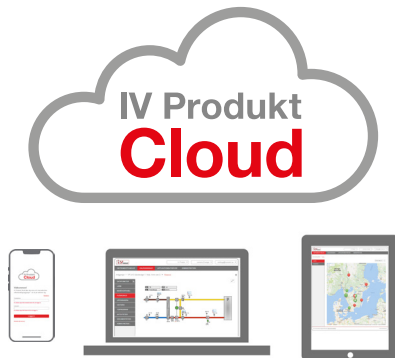
# Volle **Kontrolle**

– egal wo Sie sich befinden



*Air handling with focus on LCC*

# Mit der **Cloud Fernwartung** behalten Sie den Überblick



IV Produkt Cloud ist ein Fernwartungsdienst für unsere Lüftungsgeräte mit integrierter Regelung, der Ihnen und Ihren Kollegen die Möglichkeit bietet, von jedem Ort aus Ihre Anlagen zu überwachen. IV Produkt Cloud ist immer erreichbar, solange es eine Internetverbindung gibt.

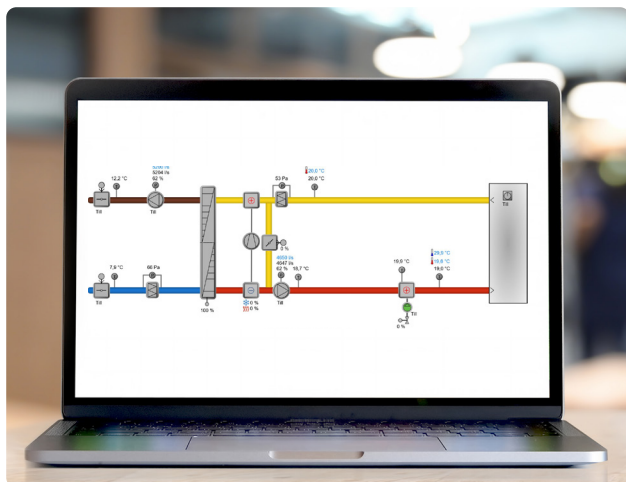
Den Cloud-Service gibt es als gratis Abonnement Free und als kostenpflichtiges Service+ Abonnement. Eine Neuheit ist zudem der Administrationsdienst Digital Wallet, der Ihnen dabei hilft, Ihre Abos zu verwalten.



- Völlig kostenloses Abonnement
- Anzeige von Status und Fließschema und Quittierung von Alarmen
- Service+ innerhalb des ersten Monats inklusive



- Voller Zugriff zur Änderung von Regelungsfunktionen und zur Einstellung von Werten
- Alarmmeldungen, Verlauf und Updates
- Optimal zur Einstellung und Inbetriebnahme
- Option von Remote-Support durch IV Produkt



## Senken Sie Ihre Kosten mit Digital Wallet



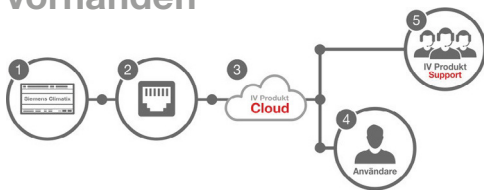
Haben Sie mehrere Lüftungsgeräte und wollen Ihr Konto selbst verwalten, bieten wir Ihnen Digital Wallet. Digital Wallet lässt Sie nachträglich zwischen den Abonnements Free und Service+ wechseln – je nachdem wie sich der Bedarf der Anlagen verändert.

# Verbinden Sie Ihr Gerät mit der IV Produkt Cloud

Für die Verbindung zur Cloud benötigt das Gerät einen Internetanschluss. Mit dem Cloud-Abo können Sie dann über **Ihren PC, Ihr Tablet oder Smartphone** auf das Gerät zugreifen.

Der Internetzugang ist bei IV Produkt Cloud nicht inbegriffen. Gibt es keinen Internetanschluss, bieten wir ein 4G Modem als Option.

## Option A: Im Gebäude ist ein kabelgebundenes Netzwerk vorhanden



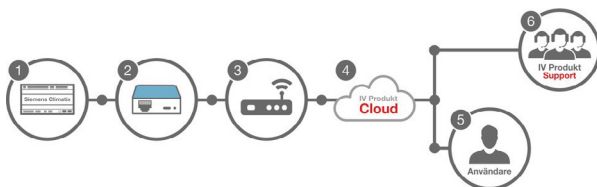
Die Climatix-Einheit (1) des Gerätes wird per Ethernetkabel über ein kabelgebundenes Netzwerk (2) mit dem Internet verbunden.

## Option C: Externes 4G/5G-Modem



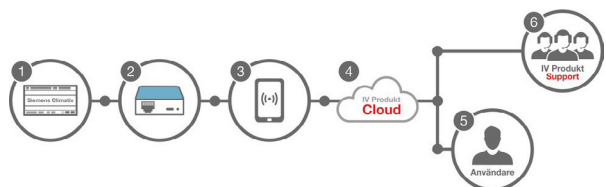
Die Climatix-Einheit (1) des Gerätes wird per Ethernetkabel mit einem externen 4G/5G-Modem und so mit dem Internet (2) verbunden.

## Option B: Integrierter Wi-Fi-Router



Der optional zu erwerbende Wi-Fi-Router (2) wird an die Climatix-Einheit (1) des Gerätes angeschlossen. Der Wi-Fi Router wird über ein drahtloses Netzwerk (3) mit dem Internet verbunden.

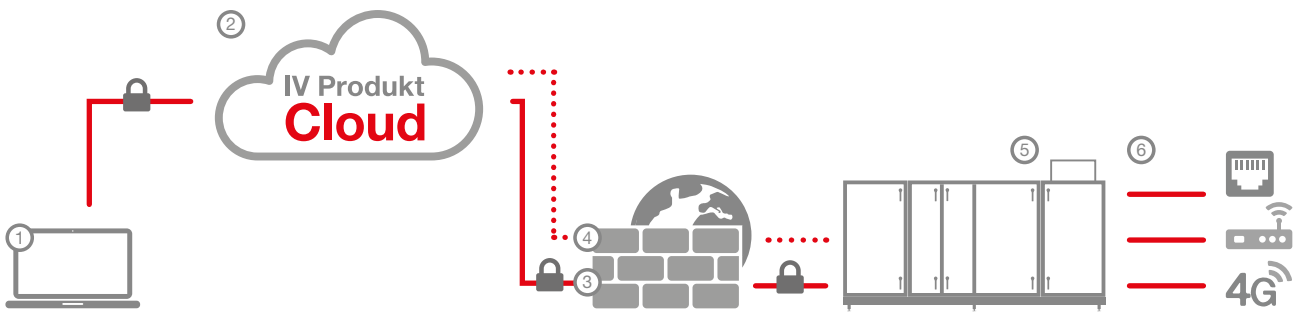
## Option D: Wi-Fi-Router und Tethering übers Smartphone



Der optional zu erwerbende Wi-Fi-Router (2) wird an die Climatix-Einheit (1) des Gerätes angeschlossen. Der Anwender (5) aktiviert den persönlichen Hotspot (3) auf einem Smartphone.

Wichtig! Diese Verbindung sollte nur als temporäre Lösung gewählt werden. Die Alternativen A-C sind zu bevorzugen.  
Wi-Fi-Router Info: [www.ivprodukt.com/wifi](http://www.ivprodukt.com/wifi)

# Sicherer Anschluss mit der IV Produkt Cloud



- ① **Der Benutzer** meldet sich über die Browser Chrome, Safari, Microsoft Edge, oder Firefox bei der IV Produkt Cloud (2) (<https://cloud.ivprodukt.com>) an. Die Verbindung erfolgt verschlüsselt mit SHA-256 über HTTPS-Port 443.
- ② **IV Produkt Cloud** (2) ermöglicht eine einfache Überwachung und Anpassung der Geräteeinstellungen über den Browser des Benutzers. Datensicherheit gemäß „EU-Datenschutz Kapitel 5“ und Siemens CSA-Sicherheitsbescheinigung SAL1.
- ③ **Über eine Firewall** verbindet sich das Gerät (5) mit IV Produkt Cloud (2) (<https://clx.connectivity.ccl-siemens.com>) verschlüsselt mit SHA-256 über HTTPS-Standardport 443, TLS 1.2, Websocket: RFC 6455.  
*Für ältere Geräte mit POL638:  
(<https://www.connectivity.ccl-siemens.com>) mit SHA-1 verschlüsselt.*
- ④ **Müssen Dateien** zum Gerät hochgeladen (RFC 1867) oder vom Gerät (5) heruntergeladen (RFC 2616) werden, z.B. beim übertragen von Aktualisierungs- oder Parameterdateien, wird eine Verbindung über HTTP-Port 80 ([www.climatixic.com](http://www.climatixic.com)) hergestellt. Die Verbindung wird nur einmal und nur auf Wunsch des Benutzers verwendet. Der Befehl ist verschlüsselt
- ⑤ **Steuereinheit des Geräts** für die Netzwerkverbindung. Es werden feste und dynamische IP-Adressen unterstützt. Es wird eine gültige Adresse für den DNS-Server benötigt. (Ist keine eigene vorhanden, kann Google 8.8.8.8 verwendet werden.)
- ⑥ **Netzwerkeinbindung** des Geräts über eine Kabelverbindung im Gebäude, WLAN oder 4G-Modem. Die Verbindung über einen Proxy-Server sollte nicht verwendet werden.



Just **connect**

Weiterlesen unter:  
[www.ivprodukt.de/cloud](http://www.ivprodukt.de/cloud)



## Wir **helfen** Ihnen gerne weiter

**IV Produkt GmbH**  
Werkstraße 11  
24983 Handewitt  
DEUTSCHLAND  
[www.ivprodukt.de](http://www.ivprodukt.de)

**Regelungssupport**  
[styr@ivprodukt.se](mailto:styr@ivprodukt.se)  
+46 470 75 89 00

**IV Produkt AB**  
Box 3103, Sjöuddevägen 7  
SE-350 43 Växjö  
[www.ivprodukt.se](http://www.ivprodukt.se)



*Air handling with focus on LCC*