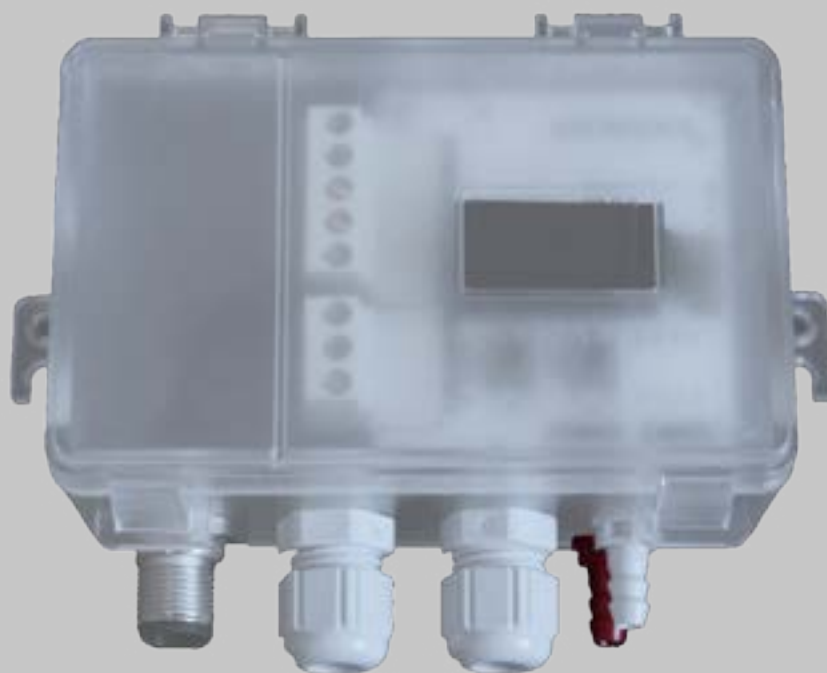




Menüführung

Differenzdrucksensor mit Anzeige

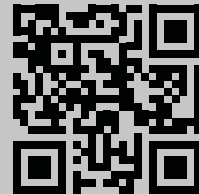
QBM78.2500/IV, QBM78.2525/IV, QBM78.5525/IV





Dokumentation zu Ihrem Gerät

1. Scannen Sie den QR-Code oder geben Sie docs.ivprodukt.com in Ihren Browser ein.
2. Geben Sie Ihre Bestellnummer ein.
3. Drücken Sie die EINGABETASTE oder klicken Sie auf Suchen.
4. Wählen Sie Ihre Bestellung aus.





Menüführung Differenzdrucksensor mit Anzeige

IV Produktbestellportal

Sicherheit



Anweisungen und Sicherheitsverfahren bei der Verwendung finden Sie in der jeweiligen Montage-, Bedienungs- und Pflegeanleitung des Geräts und in der Herstellerdokumentation des Produkts.

Wir behalten uns das Recht vor, Änderungen am Produkt vorzunehmen, die in diesem Produktblatt nicht aktualisiert wurden. Im Zweifelsfall gelten die Angaben des Herstellers.



Ersatzteile

Die Ersatzteilliste kann unter IV Produktbestellportal abgerufen werden. Bestellen Sie Ersatzteile und Zubehör bei IV Produkt. Die Kontaktdaten finden Sie auf der letzten Seite. Geben Sie bei der Kontaktaufnahme die Bestellnummer und die Gerätebezeichnung auf dem Typenschild an.

ALLGEMEINE INFORMATIONEN

Der Differenzdrucksensor wird in Lüftungssystemen und Luftaufbereitungsgeräten zur Messung und Überwachung des Luftstroms und des Drucks in Luftkanälen und über Filtern und Ventilatoren sowohl auf der Zuluft- als auch auf der Abluftseite eingesetzt. Er dient zur Messung von Differenzdruck, Überdruck und Unterdruck von Luft und nicht aggressiven Gasen.

Das Gerät verfügt über ein Display zur Überwachung und zwei Tasten zur Konfiguration, die sich unter dem Deckel befinden. Dieses Dokument ist ein Leitfaden für die Tastenfunktionen, die Menüführung und die Durchführung einer Schnellinstallation.



Menüführung Differenzdrucksensor mit Anzeige

IV Produktbestellportal

Startbildschirm

Der Startbildschirm zeigt alle Messwerte, den berechneten Durchfluss und den E/A-Status an. Die Werte können in einer Standardansicht oder einer geteilten Ansicht angezeigt werden. In der Standardansicht wird jeder Wert abwechselnd angezeigt, in der geteilten Ansicht werden alle Werte gleichzeitig in einem Fenster angezeigt.

Standardansicht	Geteilte Ansicht

Die Werte werden grün angezeigt, außer in Fällen, in denen ein Fehler im Sensor festgestellt wurde. In diesen Fällen werden die Werte in rot angezeigt.

Navigation

Das Gerät ist mit zwei Tasten ausgestattet. Die Funktion der Tasten wird durch „Drücken“ bzw. „Gedrückt halten“ gesteuert.

Tastenfunktionen

Symbol	Beschreibung	Funktion
	Linke Taste	<ul style="list-style-type: none"> Nach links bewegen Einen Wert verringern
	Rechte Taste	<ul style="list-style-type: none"> Nach rechts bewegen Einen Wert erhöhen
	Drücken Sie die rechte Taste und halten Sie sie eine Sekunde lang gedrückt.	<ul style="list-style-type: none"> Eine Menüebene nach unten gehen Bestätigen Sie eine Auswahl
	Drücken Sie die linke Taste und halten Sie sie eine Sekunde lang gedrückt.	Eine Menüebene nach oben gehen
	Drücken Sie beide Tasten und halten Sie sie zwei Sekunden lang gedrückt.	Ändern Sie die Skala der Wertänderung (1x, 5x, 10x) bei der Anpassung von Werten.
	Drücken Sie auf dem Startbildschirm die rechte Taste und halten Sie sie fünf Sekunden lang gedrückt.	Auto-Adressierung
	Auf dem Startbildschirm, drücken Sie beide Tasten und halten Sie sie zwei Sekunden lang gedrückt.	Schnellinstallation
	Halten Sie die linke Taste mindestens 30 Sekunden lang gedrückt.	Rücksetzen auf Werkseinstellungen

Menüführung Differenzdrucksensor mit Anzeige



Einstellungen ändern

Halten Sie die rechte Taste gedrückt, bis der Bildschirm die Farbe wechselt (von weiß zu schwarz).

Einen numerischen Wert ändern:

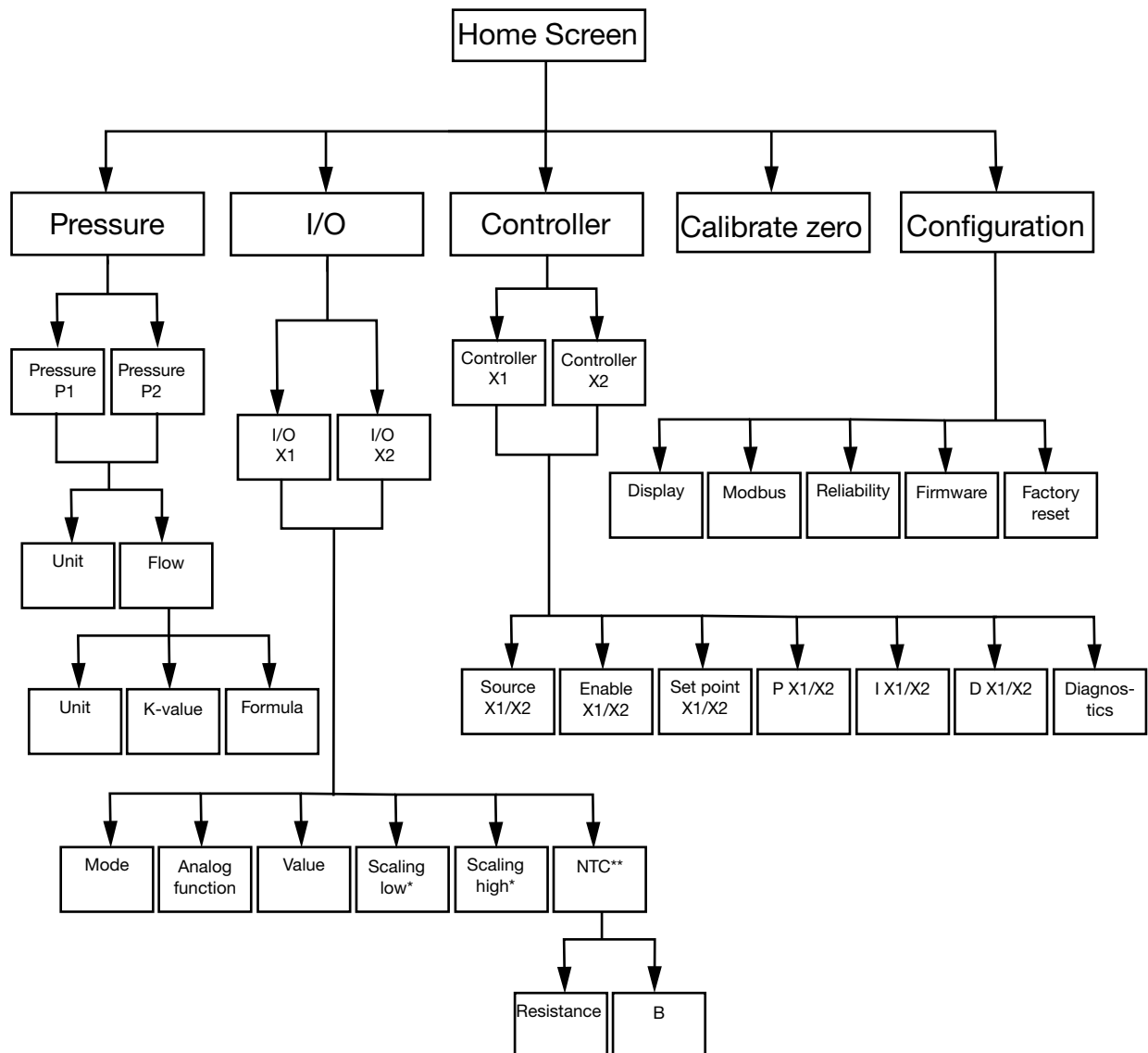
1. Drücken Sie beide Tasten und halten Sie sie drei Sekunden lang gedrückt.
2. Ändern Sie den Wert mit der linken und rechten Taste.
3. Halten Sie zur Bestätigung die rechte Taste eine Sekunde lang gedrückt.

Mehrfachwerte ändern:

1. Verwenden Sie die linke und rechte Taste, um die verfügbaren Optionen in der Navigationsleiste unter dem Wert anzuzeigen.
2. Wählen Sie die gewünschte Option.
3. Drücken Sie die rechte Taste und halten Sie sie eine Sekunde lang gedrückt, um die Auswahl zu bestätigen.

Wählen Sie den Menüpunkt aus	Menüoptionen ändern (numerisch)	Menüpunkte ändern (Mehrfachauswahl)
Unit	K-Value 0.00 1x	Unit Pa

Menü-Übersicht








* Nur verfügbar im **Output-Modus** **Nur im **Input-Modus** mit **NTC** als analoge Funktion



Menüführung Differenzdrucksensor mit Anzeige


IV Produktbestellportal

Menüoptionen	Funktion
 Pressure	Konfigurieren Sie die Druck- und Durchflusseinstellungen.
 E/A	Konfigurieren Sie die Funktionen der beiden E/As: <ul style="list-style-type: none"> • Modus: Input oder Output • Signalart (LG-Ni1000, PT1000, NTC10K, 0-10 V Input/Output) • Skalierung
 Controller	Konfigurieren Sie die beiden internen PID-Regler: <ul style="list-style-type: none"> • PID-Parameter • Signalquelle • Ausgangssignal
 Calibrate zero	Führen Sie eine Nullkalibrierung der Drucksensoren durch.
 Configuration	Konfigurieren Sie alle allgemeinen Geräteeinstellungen, wie z. B. Sprache und Bildschirmanzeigeeoptionen.

Menüoptionen

Pressure

1. Wählen Sie Druck P1 oder Druck P2
2. Wählen Sie Unit oder Flow.

Menüoptionen	Funktion
Unit <hr style="width: 50%; margin-left: 0;"/>	Wählen Sie die Druckeinheit: Pa oder PSI.
Flow  <hr style="width: 50%; margin-left: 0;"/>	<ul style="list-style-type: none"> • Durchflusseinheit wählen: l/s, m3/h oder m3/s • K-Wert auswählen • Formel auswählen

Menüführung Differenzdrucksensor mit Anzeige



E/A

1. Wählen Sie I/O-X1 oder I/O-X2.
2. Wählen Sie den Modus Input, Output, Auto oder AUS

Menüstruktur für den Output-Modus

Menüoptionen	Funktion
Analoge Funktion —	Analoge Funktionen: <ul style="list-style-type: none"> • Press1/Press 2 • Flow 1/Flow 2 • Temp 1/Temp 2 • Steuerung (Controller) • Extern (External)
Value —	
Scaling low —	
Scaling high —	

Menüstruktur für den Input-Modus

Menüoptionen	Funktion
Analoge Funktion LG-NI1000 —	
Value - —	

Menüstruktur für Input-Modus mit NTC als analoge Funktion

Menüoptionen	Funktion
Analoge Funktion NTC —	
Value - —	
NTC —	<ul style="list-style-type: none"> • Widerstand (Resistance) • B-Wert



Menüführung Differenzdrucksensor mit Anzeige

IV Produktbestellportal

Controller

1. Wählen Sie Controller X1 oder Controller X2

Menüoptionen	Funktion
Source - X1/X2	Wählen Sie Pressure 1, Pressure 2, Flow 1, Flow 2 oder AI X2
Enable - X1/X2	Wählen Sie ON/OFF
Set point X1/X2	Wählen Sie Sollwert (Sollwert)
P - X1/X2	
I - X1/X2	
D - X1/X2	
Diagnostics	

Configuration

Menüoptionen	Einstellungen
Display	<ul style="list-style-type: none">Anzeigemodus (Standard/Split/Controller)Einheit (mV/V)SpracheDurchschnittlicher Druck (s)Durchschnittliche Temperatur (s)Bildschirmschoner aktiv (ON/OFF)Timer für Bildschirmschoner
Modbus	<ul style="list-style-type: none">AdresseBaudrateParität (None/Even)Stoppbits
Reliability	<ul style="list-style-type: none">Druck (s)Temperatur (s)

Menüführung Differenzdrucksensor mit Anzeige



Firmware	
Zurücksetzen auf Werkseinstellungen	Werkseinstellung 9600 8-N-1 (8 Datenbits, keine Parität, 1 Stoppbit), Adresse 40


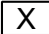
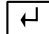



Menüführung Differenzdrucksensor mit Anzeige


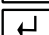

IV Produktbestellportal

Schnellinstallation des Differenzdrucksensors

Schnellinstallation

Tasten	Beschreibung
    2 s	1. Drücken Sie auf dem Startbildschirm beide Tasten und halten Sie sie zwei Sekunden lang gedrückt.


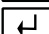

Adresse ändern

Tasten	Beschreibung
   2 s	<ol style="list-style-type: none">1. Drücken Sie die rechte Taste und halten Sie sie zwei Sekunden lang gedrückt.2. Ändern Sie die Adresse mit der linken/rechten Taste. 40 ist die Standardadresse.3. Halten Sie zur Bestätigung die rechte Taste eine Sekunde lang gedrückt.

Nullkalibrierung durchführen



Trennen Sie die Schläuche, bevor Sie diesen Vorgang durchführen.

Tasten	Beschreibung
   1 s	<ol style="list-style-type: none">1. Verwenden Sie die linke/rechte Taste, um das Menü Calibrate zero aufzurufen.2. Halten Sie die rechte Taste eine Sekunde lang gedrückt, um die Kalibrierung durchzuführen.

Menüführung Differenzdrucksensor mit Anzeige



Bitte kontaktieren Sie uns



IV Produkt AB, Sjöuddevägen 7, S-350 43 VÄXJÖ
+46 470 – 75 88 00
www.ivprodukt.se, www.ivprodukt.com
www.ivprodukt.no, www.ivprodukt.dk, www.ivprodukt.de



Support:

Steuerung:	+46 470 – 75 89 00, styr@ivprodukt.se
Service:	+46 470 – 75 89 99, service@ivprodukt.se
Ersatzteile:	+46 470 – 75 86 00, reservdelar@ivprodukt.se
DU/Dokumentation:	+46 470 – 75 88 00, du@ivprodukt.se
